



Pen C'har C'hoat

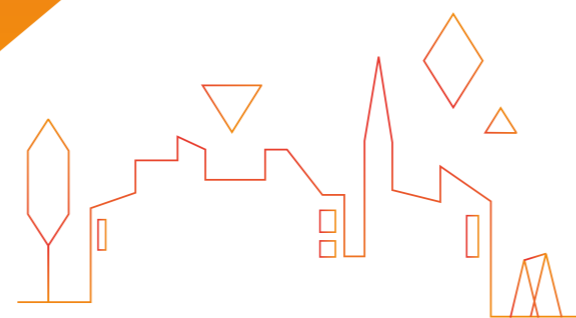
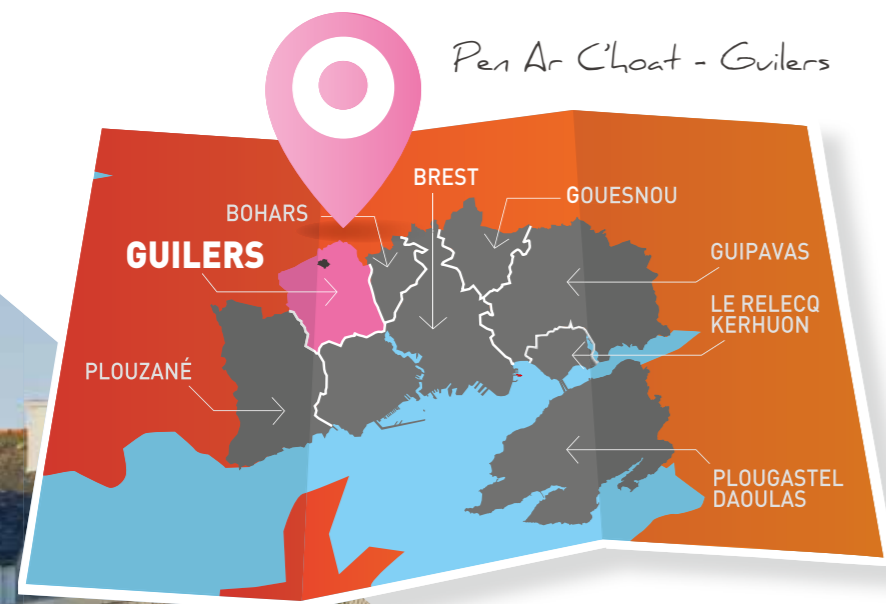
GUILERS

Les enjeux de la métropole

Notre métropole dynamique, poursuit son développement en favorisant l'accueil de nouveaux habitants, à proximité des services, des commerces et des zones d'emploi de l'agglomération.

Bienvenue à Pen ar C'hoat

GUILERS



Guilers : une identité forte, une commune à taille humaine

La ville d'un côté, la campagne de l'autre. Vous bénéficiez de commerces, de services de proximité, d'équipements culturels et de loisirs, de zones d'emplois dans un cadre de vie et une nature préservés. Guilers est aussi fière de son riche tissu associatif.



A3 architectes

Pierre Henri ARGOUARCH
Urbaniste du quartier de Pen ar C'hoat

Vous voici dans votre nouveau quartier de Guilers, à seulement 15 minutes à pied du centre bourg. Après les 80 logements collectifs et maisons individuelles réalisés en 2014, la deuxième phase d'aménagement de Pen Ar C'hoat s'inscrit intelligemment autour des nombreux équipements déjà en place et s'intègre en douceur dans le paysage.



En deux mots

Pen Ar C'hoat tisse des liens entre les habitants actuels de Guilers et les futurs, dans une continuité urbaine toute naturelle entre ville et campagne.

VOUS RECHERCHEZ UN TERRAIN À BÂTIR ?

29 TERRAINS SONT DISPONIBLES

LIBRES DE CONSTRUCTEUR
ENTIÈREMENT VIABILISÉS

PARCELLES
DE 270 M² À 690 M²
DE 34 000€
À 86 000€*

CONTACT : VALÉRIE CABART
02 98 47 87 93
valerie.cabart@brest-bma.fr

*hors taxes réglementaires

Un nouveau quartier en harmonie

Imaginez, votre nouveau logement construit au cœur du quartier et de ses aménagements de qualité, autour de la première phase déjà réalisée. Maison, collectifs, individuels groupés... les différents logements s'implantent de manière équilibrée et harmonieuse au gré des nouvelles rues. Chaque famille y trouvera son bonheur en accession ou en location.

Pen ar C'hoat

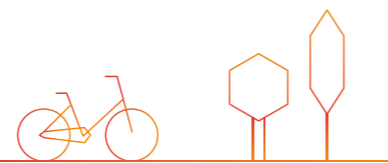
GUILERS



Un équilibre urbain et un cadre naturel valorisé

Vous apprécierez la qualité architecturale du quartier d'autant plus qu'elle s'intègre parfaitement dans le paysage. Elle conserve les espaces publics, les hameaux et le patrimoine bâti. Les perspectives visuelles et la trame bocagère sont préservées. Les liaisons douces sont sécurisées ; les voies piétonnes relient les nouveaux espaces de vie. Le quartier s'organise autour d'un espace naturel ; un lieu de vie et de rencontres et une superbe aire de jeux pour enfants. Le stationnement y est favorisé grâce au parking public situé à proximité de l'école et de la maison de retraite... Pen Ar C'hoat a sa personnalité propre, mais reste très lié à Guilers et profite de ses services et de ses équipements. À terme, l'ensemble du quartier sera desservi par une ligne de bus.

Zone Activités Kerebars



CENTRE-VILLE DE GUILERS ET SES COMMERCES



ÉCOLE DE DANSE, DE MUSIQUE...



KEROUAL SPECTACLE



ÉCOLES, CRÈCHES, MAISONS DE LA PETITE ENFANCE

ESPACE MARCEL PAGNOL

Les équipements déjà en place

Le quartier se situe à proximité de l'école Pauline Kergomard, des commerces de la zone de Kerebars (grande surface, kiné, dentiste, plombier...). Le gymnase accueille les élèves et nombreuses associations sportives : tir à l'arc, football, badminton, cyclisme.

Tout, tout près

Vous sortez en famille pour voir un spectacle ou pour faire les magasins en profitant des nombreux commerces. Vos enfants sont scolarisés à deux pas de chez vous, ils pratiquent des sports en salle ou en plein air grâce au riche tissu associatif de Guilers et à ses équipements de qualité. Vous aimez vous balader en forêt ou rejoindre la mer en quelques minutes.

Pourquoi iriez-vous habiter ailleurs ?

Pen Ar C'hoat

est positionné sur des axes routiers stratégiques :

- Au nord par la route de Milizac (RD 67) pour accéder à Gouesnou, Guipavas.
- Au sud par la RD 5, l'axe Saint-Renan, Guilers, Brest centre.



Bénéficiaire de l'ensemble des services de Brest métropole

En habitant à Guilers, vous bénéficiez déjà de nombreux services et structures de qualité. Grâce à sa situation privilégiée au sein de la métropole brestoise, vous profitez également de la diversité des transports en commun et des grands équipements culturels, sportifs et de loisirs de Brest métropole.

Juin 2006

LANCEMENT DU PROJET

2009/2010

ÉTUDES URBAINES, PAYSAGÈRES ET TECHNIQUES

Août 2014

LIVRAISON DES 80 LOGEMENTS DE LA PREMIÈRE PHASE

Septembre 2014

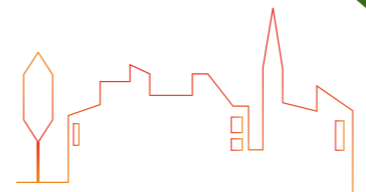
DÉMARRAGE DES TRAVAUX DE LA DEUXIÈME PHASE

Décembre 2014

DÉBUT DE LA COMMERCIALISATION. RÉALISATION DE LA DEUXIÈME PHASE D'ENVIRON 70 LOGEMENTS

Début 2016

LIVRAISON DES 1^{RES} MAISONS



À 10 minutes du centre de Brest et à 20 minutes des plages.

Brest, seconde métropole de Bretagne constitue le point d'ancrage d'un bassin de vie de 400 000 habitants. Le niveau d'excellence de nombreuses activités lui offre un rayonnement national et international. Retrouvez les atouts de Brest et de son agglomération sur le site www.brest-life.fr

BREST
LIFE



La Ville en
Harmonie



Pen Ar C'hoat

GUILERS

Aménagement et commercialisation:

Brest métropole aménagement
9 rue Duquesne
CS 23821
29238 BREST Cedex 2
Tél. : 02 98 47 98 78
Fax : 02 98 47 07 58
contacts@brest-bma.fr

**Entre la ville et les services, la nature
et les habitants... Pen Ar C'hoat, c'est vivre
au carrefour des rencontres.**



Brest-bma.fr



brest-life.fr

© PHILEAS - Septembre 2015 - Crédits photo : Guillaume Ham, Panoramic Bretagne